

Accompagnons nos villes et villages
vers un modèle de durabilité
en intégrant des pratiques écologiques
de gestion de l'eau.

www.resili-eau.fr



Ce site vise à centraliser et diffuser des pratiques et informations
pour améliorer la résilience de l'eau.

Celle qui existent sur la gestion de l'eau sont souvent dispersées
et manquent de cohérence pour la mise en œuvre de solutions efficaces.

Particuliers, Professionnels et Collectivités, tous concernés.



**le site internet qui centralise les bonnes infos
pour un accompagnement à l'amélioration de la résilience de l'eau.**

Comment gérer
l'eau ?



Gestion du sol
quelles
pratiques ?



Combinaison de
végétaux,
quels usages ?



Quelles plantes
et pourquoi ?



Réglementaires,
accompagnements
?



Pourquoi RÉSILI'EAU ?

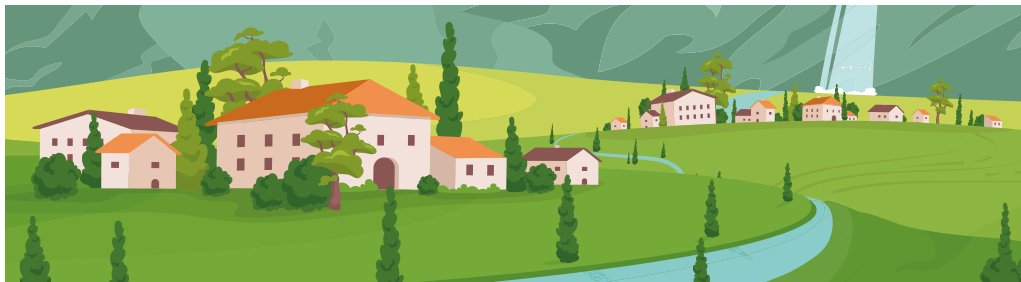
Dans un contexte de changement climatique marqué par des épisodes de sécheresse et d'inondations, **il est essentiel de restaurer la résilience naturelle du cycle de l'eau.**

La ressource en eau doit être préservée pour la santé humaine et la conservation du patrimoine végétal. Ce dernier joue un rôle clé dans ce processus.

Les professionnels de l'horticulture et de la pépinière ont pris en main le sujet et œuvrent en faveur d'une gestion durable de l'eau afin que tous puissent continuer à y avoir accès.

RÉSILI'EAU, c'est quoi ?

Résili'eau est un projet ambitieux visant à rassembler et déployer dans un espace internet unique, des connaissances déjà existantes sur la gestion de l'eau mais très éclatées et pas toujours accessibles. Son objectif est de **nous donner collectivement les moyens** de monter plus rapidement en compétence en fournissant des solutions et des outils concrets pour restaurer le cycle naturel de l'eau et garantir sa disponibilité pour l'ensemble du vivant. Face aux impératifs climatiques **le végétal et le travail des sols seront des éléments déterminant** pour une amélioration du futur.



Qui sont les acteurs RÉSILI'EAU ?

RÉSILI'EAU est une initiative de l'agence de l'eau Rhône Méditerranée Corse portée par VERDIR AURA, en collaboration avec des partenaires tels qu'ASTREDHOR, HORTIS, la Fédération Française du Paysage, le CAUE AURA et soutenue par la Région Auvergne-Rhône-Alpes.